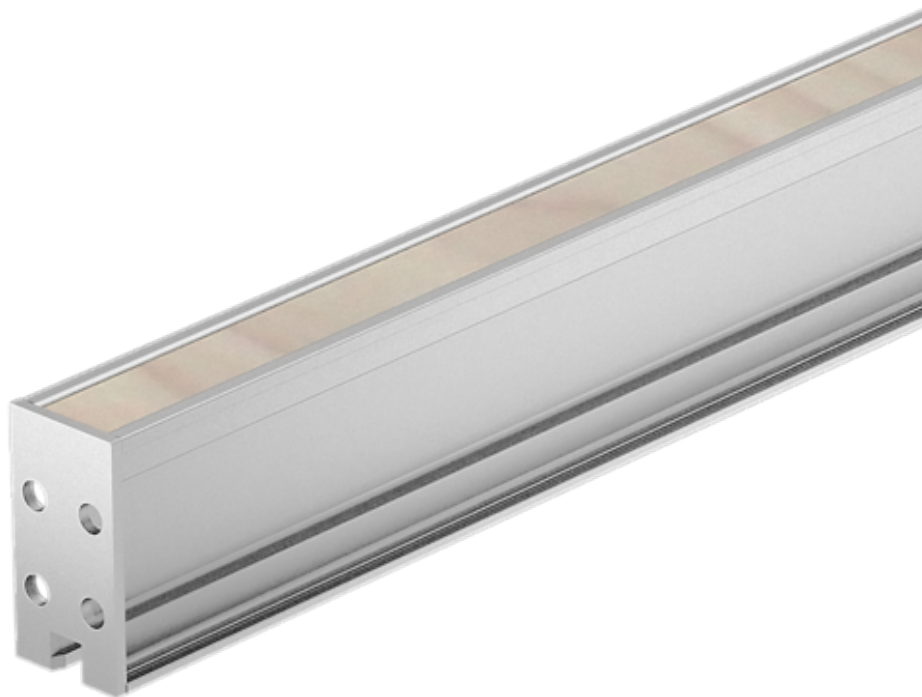


Alu-Schalungsträger | 2,50 m



SKU
600102

Herstellernr.
100978



- Länge (2,50 m)
- Mit integrierter Holzleiste und Multifunktionsnut
- Hohe Tragkraft der Alu-Schalungsträger bei geringem Eigengewicht
- Geringes Transportvolumen

Beschreibung

- Konventionelle Schalmethode mit wenigen Bauteilen
- Hervorragend geeignet, große Flächen und unregelmäßige Geometrien schnell und flexibel zu schalen
- Geringes Gewicht garantiert ein schnelles und effektives Arbeiten
- Vielseitiger Einsatz der Alu-Schalungsträger TITAN als Joch- und Querträger
- Hohe Tragkraft der Alu-Schalungsträger bei geringem Eigengewicht

Spezifikation

Artikelnummer

600102

Zulässiges Moment (kNm)

3,3

Punktlast (kN)

17

Länge (cm)

250

Material

Aluminium

Medien

